



惠州速源精密科技有限公司

HUIZHOU SUREWIN PRECISION TECHNOLOGY CO.,LTD.

速源（香港）国际贸易有限公司

SUREWIN (HK) INTERNATIONAL TRADING CO.,LTD.



惠州速源精密科技有限公司

HUIZHOU SUREWIN PRECISION TECHNOLOGY CO.,LTD.

速源（香港）国际贸易有限公司

SUREWIN (HK) INTERNATIONAL TRADING CO.,LTD.





企業情報

沿革

2017年6月 惠州速源精密科技有限公司設立
2017年8月 速源（香港）国際貿易有限公司設立

事業概要

製品開発、金型製造、射出成形及び製品の輸出等。

主な製品

OA類製品、自動車、スマートフォン、充電器、家電、ゲーム機の製品、電動工具の製品等

技術

精密金属部品、メッキ製品金型、高光沢製品&透明製品金型、2色成形用金型、ギヤ金型、インサート成形用金型などの製造及び成形。

企業理念

お客様のニーズに応じて、最適な方案を提案します

短納期、高品質、低コストを目指します

品質保証の同時に成形サイクルを短くして、成形コストを節約します

完全な開発と品質管理の体制でユーザーニーズにフレキシブルに対応します

ISO9001/TS16949の管理理念に従い、しっかりと企業管理を推進します



中証认证
质量管理体系认证证书
兹证明
惠州速源精密科技有限公司
统一社会信用代码: 91441300MA4WNG0Q55
注册地址: 惠州仲恺高新区东江高新技术产业园上叠北路5号南宇科技园厂房F楼一樓北區/S16000
质量管理体系符合:
GB/T19001-2016 idt ISO9001:2015
认证范围描述:
塑胶模具的设计、生产及服务; 塑胶零件的注塑及服务。
地址: 惠州仲恺高新区东江高新技术产业园上叠北路5号南宇科技园厂房F楼一樓北區/S16000
证书编号: 35R21Q20738R05
颁证日期: 2021-08-17
有效期至: 2024-08-16

CERTIFICATION • CERTIFICATION • CERTIFICATION • CERTIFICATION • CERTIFICATION



ZQ CERTIFICATION
QUALITY MANAGEMENT SYSTEM
CERTIFICATE
This is to Certify that the quality of
Huzhou Surewin Precision Technology Limited
Organization Code: 91441300MA4WNG0Q55
Registered Address: 1/F BLOCK F, NANYU INDUSTRIAL PARK, No. 5 SHANGXIA NORTH ROAD, DONGJIANG HIGH-TECH INDUSTRIAL PARK, ZHONGKAI HIGH-TECH-DIST, HUIZHOU, GUANGDONG, CHINA/S16000
has been assessed by ZQ Certification and found to comply with
GB/T19001-2016 idt ISO9001:2015
for the
Plastic mold design, production and service; Injection molding and service of plastic parts.
Address: 1/F BLOCK F, NANYU INDUSTRIAL PARK, No. 5 SHANGXIA NORTH ROAD, DONGJIANG HIGH-TECH INDUSTRIAL PARK, ZHONGKAI HIGH-TECH-DIST, HUIZHOU, GUANGDONG, CHINA/S16000
Certificate No.: 35R21Q20738R05
Date of Issue/Release: 2021-08-17
Certificate Expiry: 2024-08-16

CERTIFICATION • CERTIFICATION • CERTIFICATION • CERTIFICATION • CERTIFICATION

企業理念

業界のトップを目指す

精密、技に磨きを掛ける、積極的な精神が速源の原点である

速源-SUREWIN

速源の英語社名SUREWINには何事も積極的に前向きに取り組み、必勝を追求するという考えです！

企業理念

速源の強み

外観&寸法の要求高い製品

短納期の試作型

ランナー自動切断金型

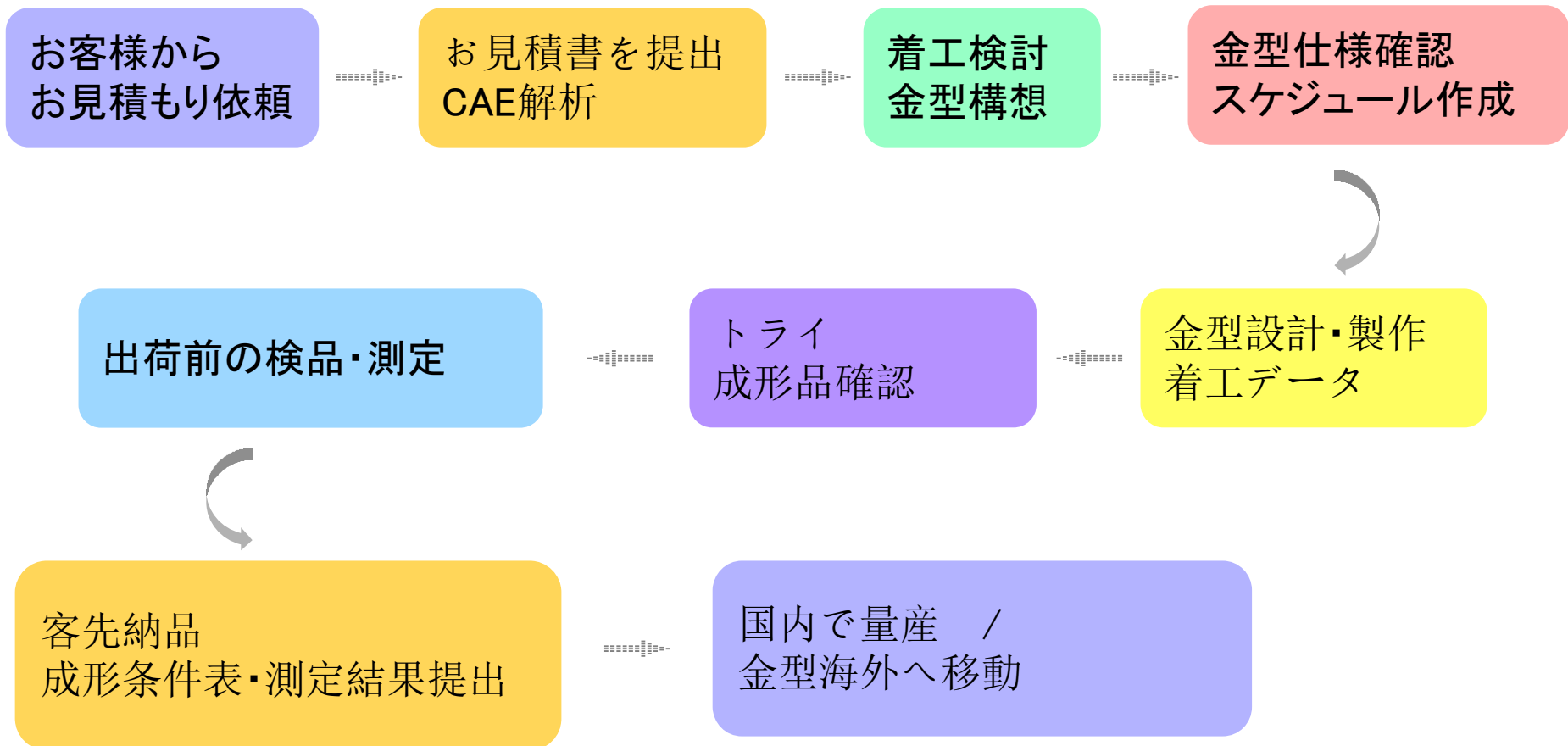
高光沢品金型、2色成形用金型、インサート成形用金型

リブと構造が複雑なOA製品の金型と車製品の金型は得意

50トン-850トンの成形機で成形の金型

毎月の標準産能は35-40型(250トンまで)

金型製作の流れ



工場案内



工場案内



工場案内



工場案内

NO.		設備名称	数量	品番	精度	メーカー	産地
1	金型 製造 設備	マシニングセンタ(NC)	2	F3	0.01mm, 20000回	MAKINO	日本
2		マシニングセンタ(NC)	1	MVC1160	0.01mm, 12000回	加育	台湾
3		マシニングセンタ(NC)	1	VMC-850B	0.01mm, 8000回	宝佳	中国
4		マシニングセンタ(NC)	2	a-D14MiA	0.01mm, 24000回	FANUC	日本
5		鏡面放電機(EDM)	1	E35P	0.005mm	夏米尔	スイス
6		鏡面放電機(EDM)	2	CNC-B40	0.005mm	SANYEE	台湾
7		鏡面放電機(EDM)	2	CNC-540	0.005mm	SANYEE	台湾
8		成形研磨機	3	M-618	0.002mm	恒鑫	中国
9		フライス盤	2	4A	0.03mm	辰御	台湾
10		ボール盤	1	HY-800	0.03mm	鴻穎	台湾
11		精密切断研磨機	1	6608-03	0.002	精展	台湾
12		先端フライス研磨機	1	GIN- MG413(6600- 220)	/	精展	台湾
13		クレーン	3	7.5T/5T/3T	/	华兴	中国
14		タップマシン	1	SW-L (M3~M24)	M24	先威	中国

工場案内

NO.		設備名称	数量	品番	精度	メーカー	産地
15	測定器	ビデオ プロジェクター	2	WMS432	0.001	华高	中国
16		ハイトゲージ	4	0-500	0.002	ミットヨ	日本
17		デジタルノギス	10	0-200	0.01	ミットヨ	日本
18		デジタルノギス	10	0-150	0.01	ミットヨ	日本
19		ピンゲージ	1	1mm-6mm	0.001	ミットヨ	日本
20		ゲージブロック	1	200	0.001	ミットヨ	日本
21		3次元測定器	1	Micro_Hite3D	0.002	tesa	スイス

工場案内

NO.		設備名称	数量	トン数	精度	メーカー	産地
22	成形設備	成形機	1	120T	/	海天	中国
23		成形機	1	160T	/	海天	中国
24		成形機	1	280T	/	海天	中国
25		成形機	1	98T	/	川口	日本
26		成形機	1	138T	/	川口	日本
27		2色成形機	2	250T	/	海天	中国
28		金型温調機	8	/	/	拓斯达	中国
29		取り出し機	8	/	/	拓斯达	中国

工場案内



日本牧野 CNC 回転数20000



日本ファナック CNC 回転数24000

工場案内



台湾加育 CNC 回転数12000



中国宝佳 CNC 回転数8000

工場案内



スイス夏米尔 鏡面放電機 1台

工場案内



台灣SANYEE 鏡面放電機 4台

工場案内



フライス盤



研磨機

ボール盤



工場案内

3次元測定器



ビデオプロジェクター

ビデオプロジェクター

工場案内



中国海天 250T 2色成形機 2台

工場案内



中国海天 成形機 160T



中国海天 成形機 280T

工場案内



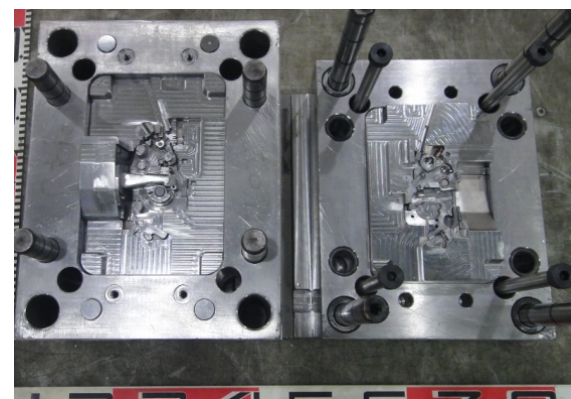
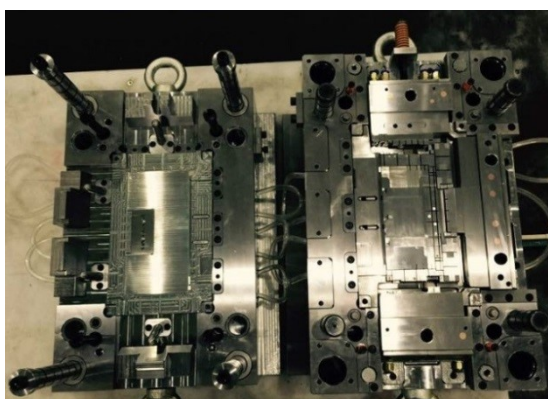
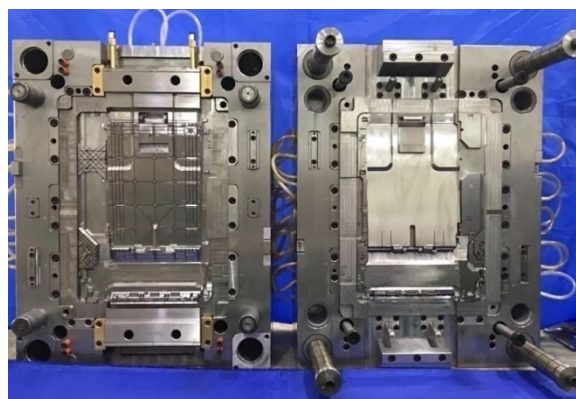
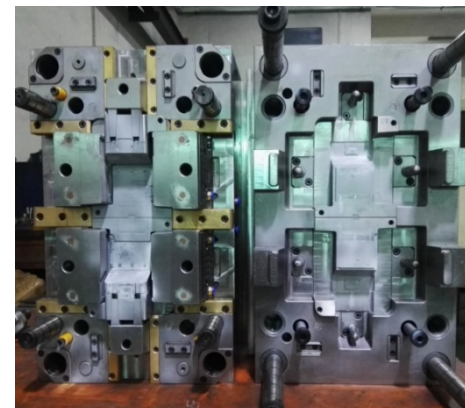
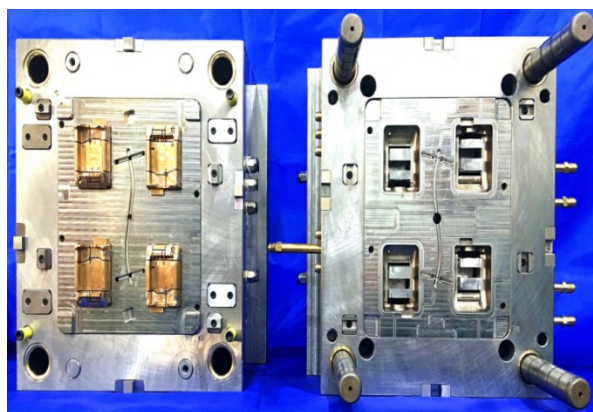
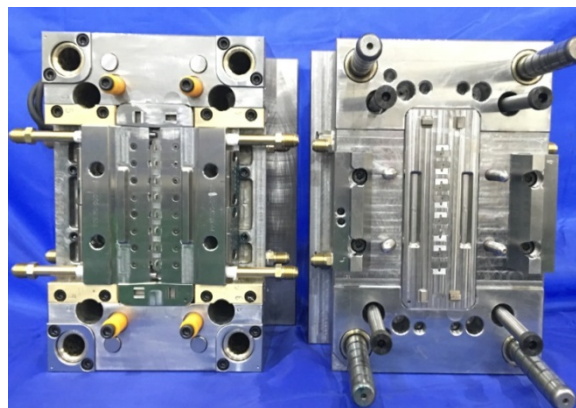
日本川口 成形機 138T

日本川口 成形機 98T

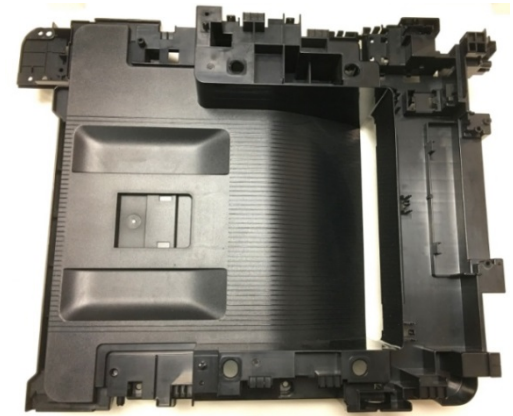
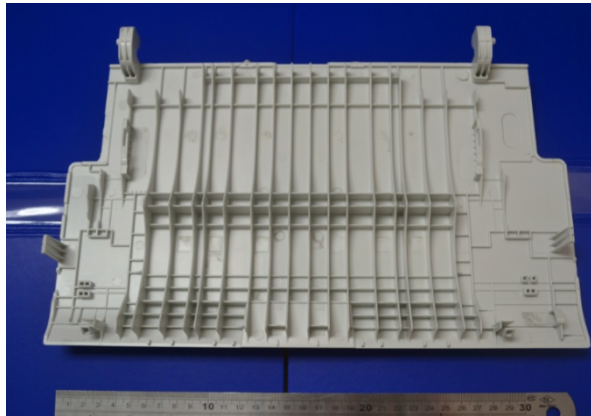
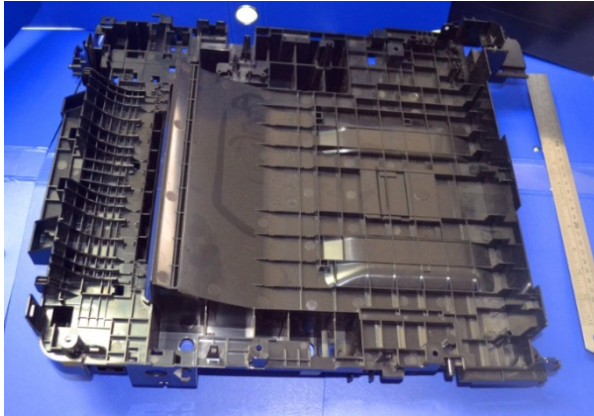


中国海天 成形機 120T

実績金型

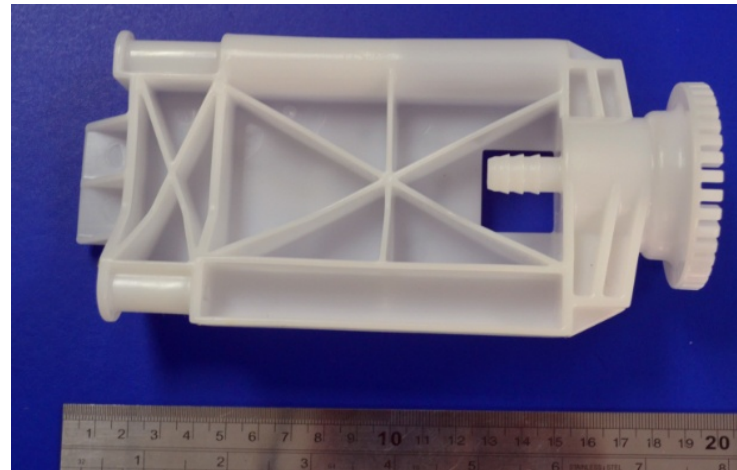
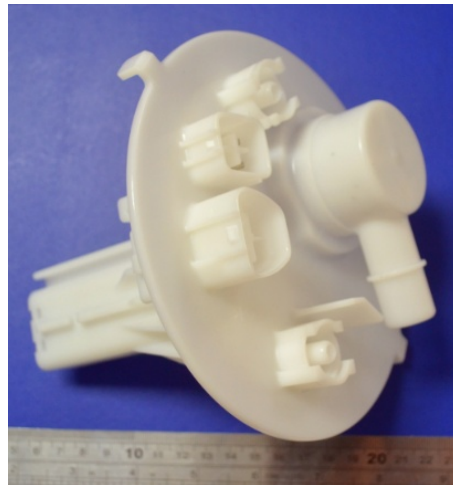


実績製品-
OA製品



成形サイクル短く、寿命長く構造複雑な金型の製作が得意です
金型内ゲート切断タイプの金型の設計も、成形サイクルタイム短縮必要な金型の設計もできます
リードタイム:25-45日

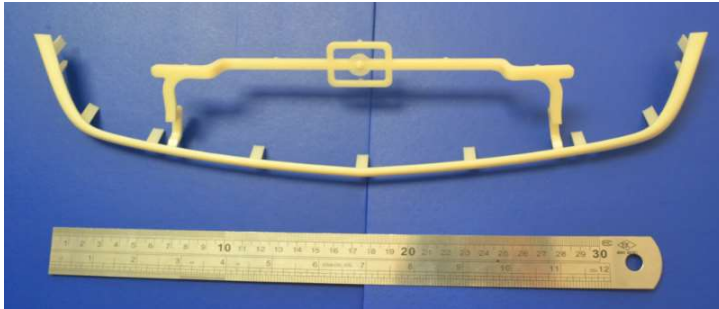
実績製品 -
車部品



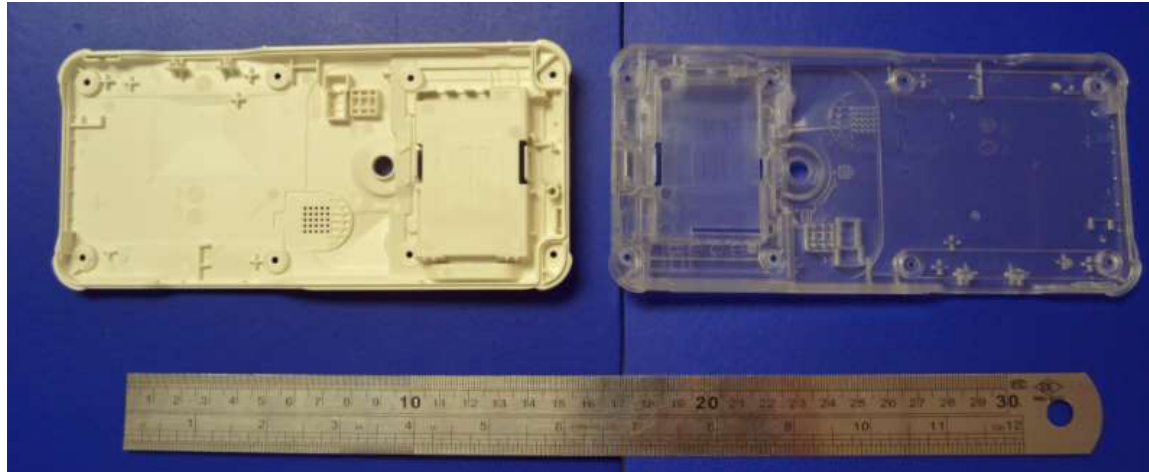
試作型のプロ級設計

最短リードタイム: 2-4週間

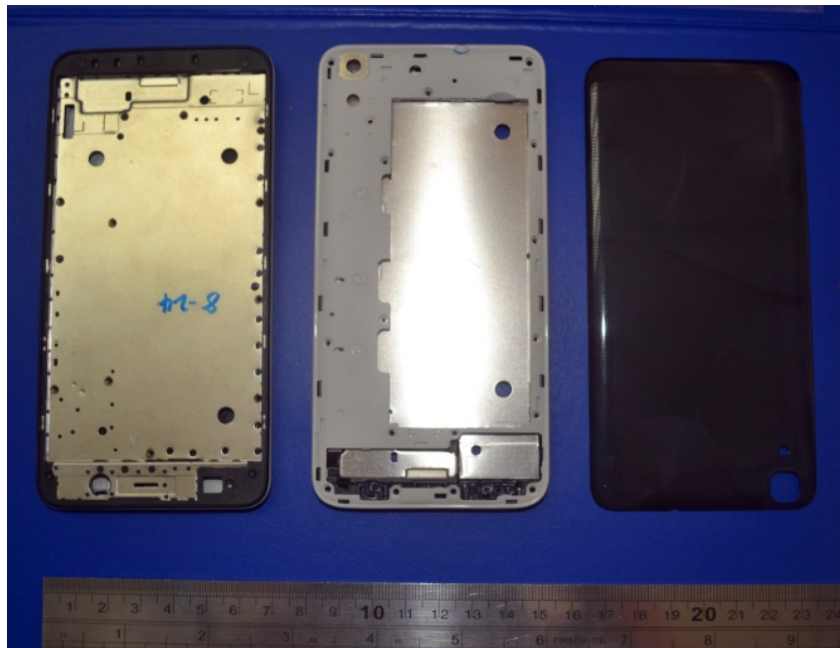
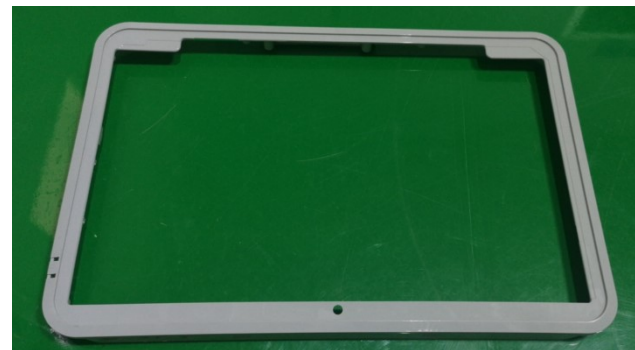
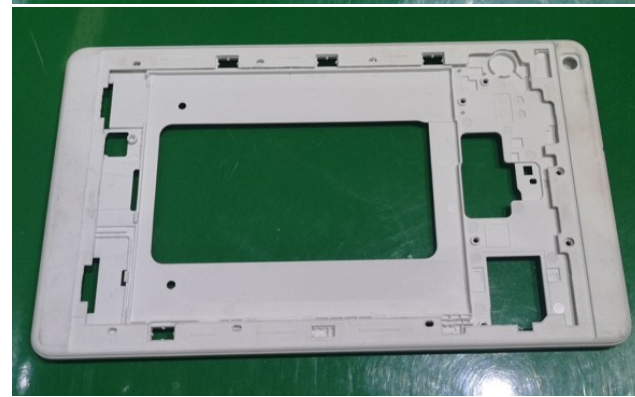
実績金型 -
車部品



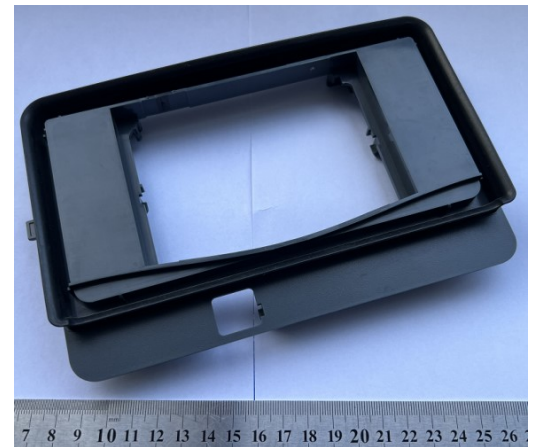
実績製品 - 充電器



実績製品 -
3C認証製品



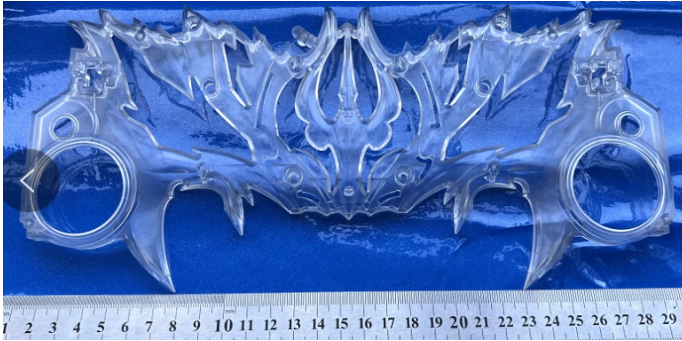
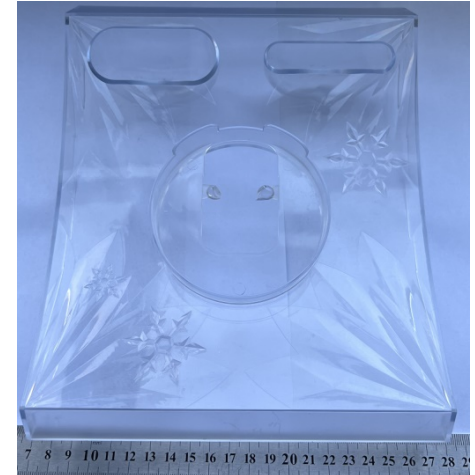
実績製品 -
2色成形部品



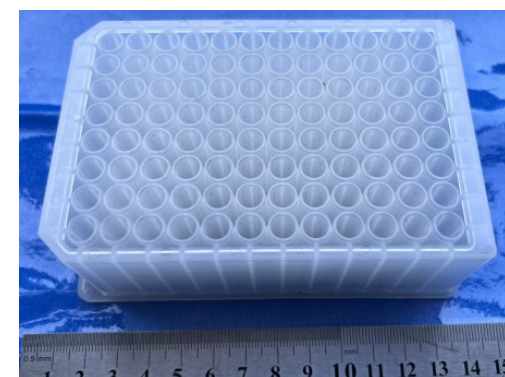
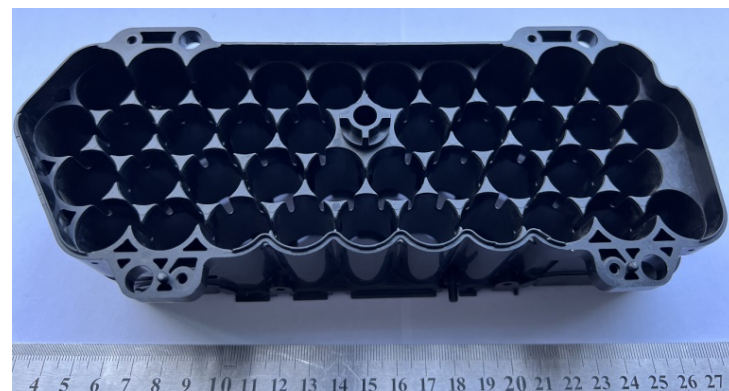
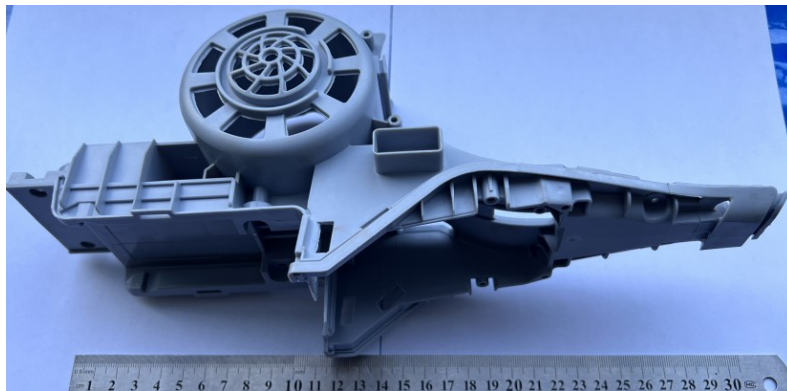
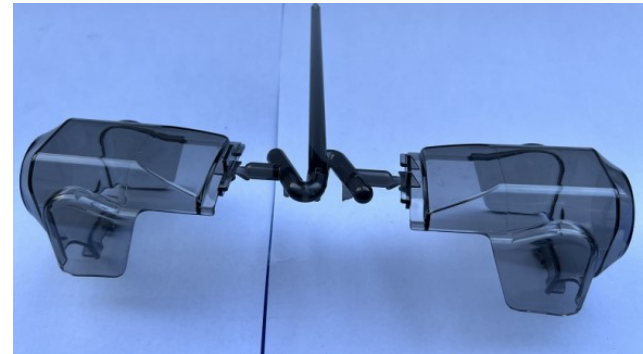
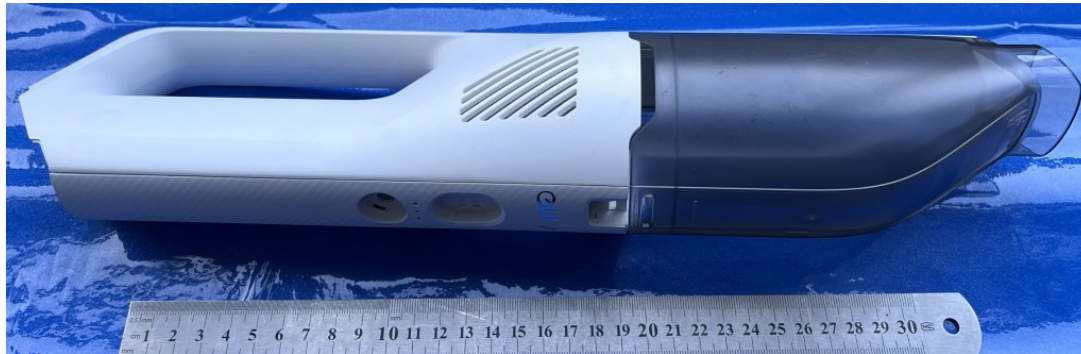
実績製品 -
インサート製品部品



実績製品 -
パチンコ製品



実績製品 -
その他



拠点

惠州工場

惠州速源精密科技有限公司

HUIZHOU SUREWIN PRECISION TECHNOLOGY CO.,LTD.

住所：广东省惠州市仲恺高新区东江高新科技产业园

上霞北路5号南宇科技园厂房F楼一楼北面

1/F BLOCK F,NANYU INDUSTRIAL PARK ,NO.5 SHANGXIA NORTH ROAD,
DONGJIANG HIGH-TECH INDUSTRIAL PARK ,ZHONGKAI HIGH-TECH -DIST,
HUIZHOU,GUANGDONG,CHINA

TEL/FAX: (0752)5780332 5790332

ホンコン事務所

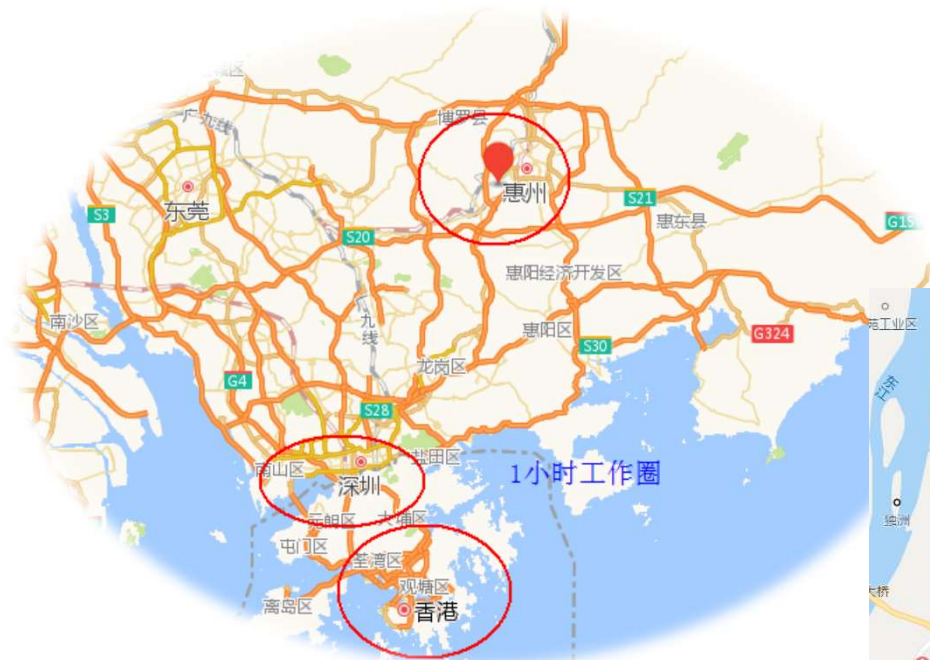
速源（香港）国際貿易有限公司

SUREWIN (HK) INTERNATIONAL TRADING CO.,LTD.

住所：香港九龙尖沙咀金马伦道48号中国保险大厦4楼C室

ADD:UNIT C,4/F,CHINA INSURANCE BLDG.,48 CAMERON ROAD,TSIM SHA
TSUI,KOWLOON,HK

TEL:(00852) 3707 2225



サイトマップ



社長 庄少谦 Email: shaoqian.zhuang@sur-win.com

Wechat: zsnailz

副社長 刘吉雄 Email: jixiong@sur-win.com

営業担当 罗盛楠 Email: market01@sur-win.com

TEL/FAX: 0086-0752-5780332

0086-0752-5790332



惠州速源精密科技有限公司

HUIZHOU SUREWIN PRECISION TECHNOLOGY CO.,LTD.

速源（香港）国际贸易有限公司

SUREWIN (HK) INTERNATIONAL TRADING CO.,LTD.

